

Situación de las E.D.O. en la semana 34/2006

(del 20-agosto-2006 al 26-agosto-2006)

Sistema de Vigilancia Epidemiológica de Asturias

Datos provisionales al cierre de la semana

	Casos declarados por Area Sanitaria																ASTURIAS			
	I - Jarrío		II - C. Narcea		III - Avilés		IV - Oviedo		V - Gijón		VI - Arriendas		VII - Mieres		VIII - Langreo		En la semana		Acumulado 2006	
	Casos	Acum	Casos	Acum	Casos	Acum	Casos	Acum	Casos	Acum	Casos	Acum	Casos	Acum	Casos	Acum	Casos	Tasa	Casos	Tasa
Gripe	1	704		220	2	2.637	11	7.830	2	3.909		708		1.183		1.705	16	1,5	18.896	1.755,1
Varicela	1	413	1	100	3	637	9	1.712	7	1.384	1	353	2	546	3	1.027	27	2,5	6.172	573,3
O. P. Diarreicos	64	1.446	21	675	229	6.035	267	8.822	327	7.155	103	1.474	43	1.947	75	2.610	1.129	104,9	30.164	2.801,7
Sífilis		1				1		30		5				1			0		38	3,53
Inf. gonocócica	1	1				9		15		7		2		2			1	0,09	36	3,34
Sarampión						1											0		1	0,09
Rubéola							1	6									1	0,09	6	0,56
Parotiditis		7		3		9	1	12		16	2	5		3		5	3	0,28	61	5,67
Tos ferina						1											0		1	0,09
Enf. meningocócica				1		2		6		4		1		2		3	0		19	1,76
Tuberculosis resp.		4		2		8		42		28		1		7		10	0		102	9,47
Otras tuberculosis				1		2		8		4		2		1		3	0		21	1,95
Hepatitis A										2		2					0		4	0,37
Hepatitis B				1						2		1		3			0		7	0,65
Otras Hepatitis víricas		2				1		4		4				3			0		14	1,30
Nº declarantes	50		32		109		215		184		44		55		63		752			
Cobertura en A.P.	100,0%	100,0%	100,0%	100,0%	100,0%	98,3%	97,7%	98,3%	100,0%	99,4%	100,0%	100,0%	90,2%	99,3%	100,0%	97,2%	98,6%		98,8%	
Cobertura Población	100,0%	100,0%	100,0%	100,0%	100,0%	98,5%	97,9%	98,2%	100,0%	99,5%	100,0%	100,0%	92,8%	99,5%	100,0%	98,0%	98,9%		98,9%	

Distribución geográfica

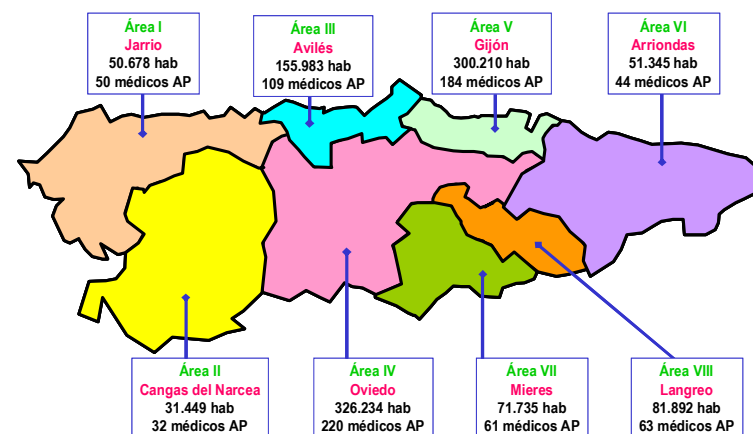
Áreas Sanitarias con mayor incidencia que la media de Asturias

	Area Sanitaria							
	1	2	3	4	5	6	7	8
Gripe								
Varicela								
O. P. Diarreicos								
Sarampión								
Rubéola								
Parotiditis								
Tos ferina								
Enf. meningocócica								
Tuberculosis resp.								
Otras tuberculosis								
Hepatitis A								
Hepatitis B								
Otras Hepatitis víricas								

Áreas con más casos de lo esperado si tuvieran la misma tasa que Asturias

Mapa de las Áreas Sanitarias del Principado de Asturias

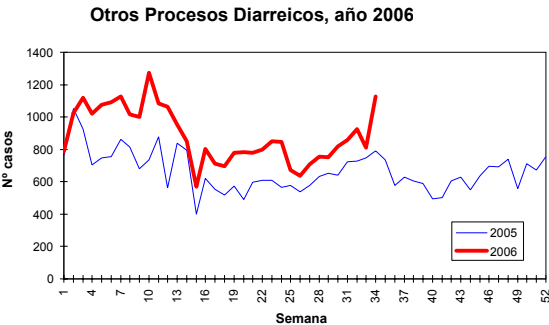
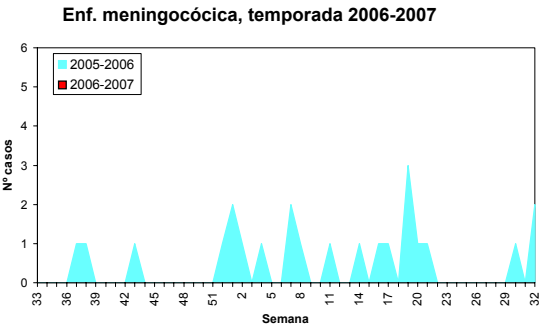
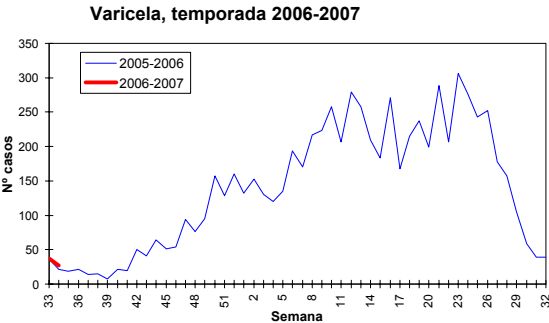
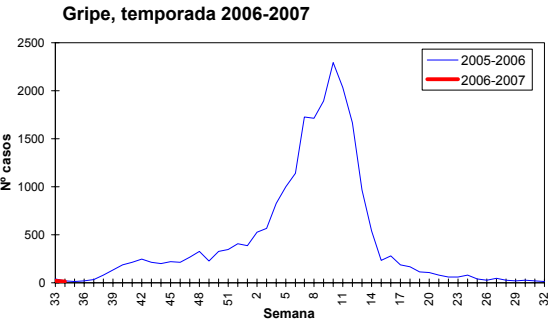
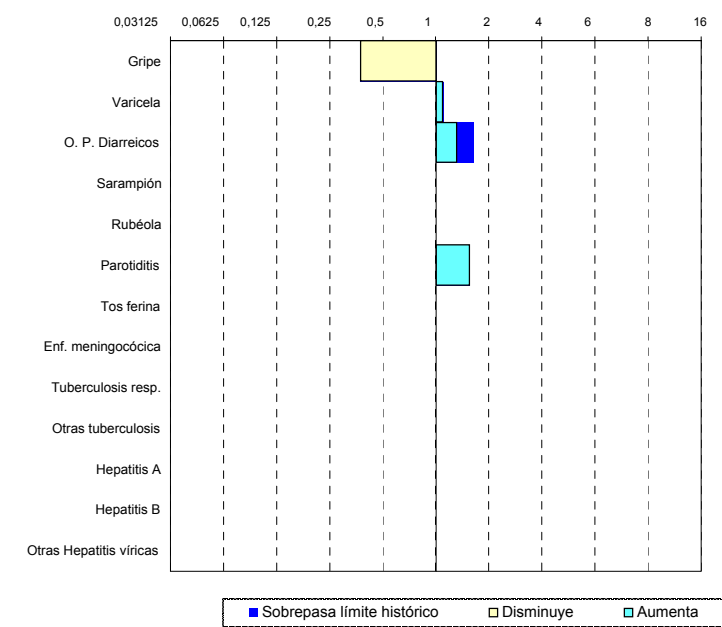
(Población TSI a 1-1-2006 y nº de médicos declarantes en A.P.)



Situación de las E.D.O. en la semana 34/2006
(del 20-agosto-2006 al 26-agosto-2006)

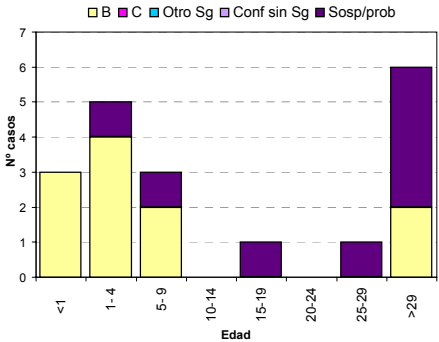
Sistema de Vigilancia Epidemiológica de Asturias
Datos provisionales al cierre de la semana

Índice Histórico Semanal
Cociente entre el nº de casos de la semana y la media de los últimos 5 años

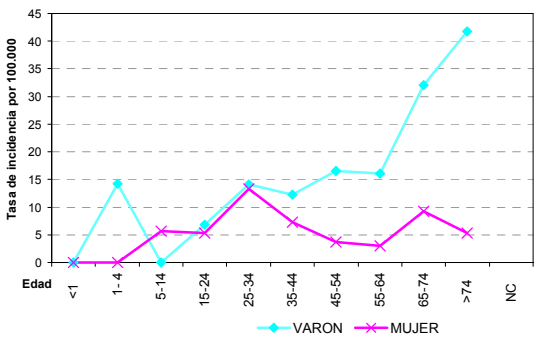


Otras E.D.O. de baja incidencia	Casos declarados durante el año 2006 por Area Sanitaria								Total
	1	2	3	4	5	6	7	8	
Paludismo (Malaria)				1	1		1		3
Brucelosis									0
Triquinosis									0
Fiebre tifo-paratífica				2					2
Shigelosis (Disentería)				1	1				2
Botulismo									0
Legionelosis	2		3	8	3	1	1	1	20
Tétanos									0
Tétanos neonatal									0
Rubéola congénita									0
Sífilis congénita									0

Enf. meningocócica por edad y serogrupo, año 2006



Tuberculosis por edad y sexo, año 2006



Situación de las E.D.O. en la semana 34/2006

(del 20-agosto-2006 al 26-agosto-2006)

Sistema de Vigilancia Epidemiológica de Asturias

Datos provisionales al cierre de la semana

Casos y Tasas por Área Sanitaria

Semana 34/2006	I - Jarrío		II - C. Narcea		III - Avilés		IV - Oviedo		V - Gijón		VI - Arriendas		VII - Mieres		VIII - Langreo		Asturias	
	Casos	Tasa	Casos	Tasa	Casos	Tasa	Casos	Tasa	Casos	Tasa	Casos	Tasa	Casos	Tasa	Casos	Tasa	Casos	Tasa
Gripe	1	1,91			2	1,29	11	3,37	2	0,67							16	1,49
Varicela	1	1,91	1	3,01	3	1,93	9	2,76	7	2,34	1	1,88	2	2,74	3	3,59	27	2,51
O. P. Diarreicos	64	122,16	21	63,21	229	147,15	267	81,74	327	109,36	103	193,38	43	58,97	75	89,77	1129	104,86
Sífilis																	0	0,00
Inf. gonocócica	1	1,91															1	0,09
Sarampión																	0	0,00
Rubéola							1	0,31									1	0,09
Parotiditis							1	0,31			2	3,75					3	0,28
Tos ferina																	0	0,00
Enf. meningocócica																	0	0,00
Tuberculosis resp.																	0	0,00
Otras tuberculosis																	0	0,00
Hepatitis A																	0	0,00
Hepatitis B																	0	0,00
Otras Hepatitis víricas																	0	0,00
Paludismo (Malaria)																	0	0,00
Brucelosis																	0	0,00
Triquinosis																	0	0,00
Fiebre tifo-paratífica																	0	0,00
Shigelosis (Disentería)																	0	0,00
Botulismo																	0	0,00
Legionelosis																	0	0,00
Tétanos																	0	0,00
Tétanos neonatal																	0	0,00
Rubéola congénita																	0	0,00
Sífilis congénita																	0	0,00

Acumulado 2006	I - Jarrío		II - C. Narcea		III - Avilés		IV - Oviedo		V - Gijón		VI - Arriendas		VII - Mieres		VIII - Langreo		Asturias	
	Casos	Tasa	Casos	Tasa	Casos	Tasa	Casos	Tasa	Casos	Tasa	Casos	Tasa	Casos	Tasa	Casos	Tasa	Casos	Tasa
Gripe	704	1343,77	220	662,17	2637	1694,50	7830	2396,97	3909	1307,33	708	1329,23	1183	1622,30	1705	2040,82	18896	1755,10
Varicela	413	788,32	100	300,99	637	409,33	1712	524,09	1384	462,87	353	662,74	546	748,76	1027	1229,28	6172	573,27
O. P. Diarreicos	1446	2760,07	675	2031,66	6035	3878,01	8822	2700,64	7155	2392,92	1474	2767,35	1947	2670,01	2610	3124,06	30164	2801,69
Sífilis	1	1,91			1	0,64	30	9,18	5	1,67			1	1,37			38	3,53
Inf. gonocócica	1	1,91			9	5,78	15	4,59	7	2,34	2	3,75	2	2,74			36	3,34
Sarampión					1	0,64											1	0,09
Rubéola							6	1,84									6	0,56
Parotiditis	7	13,36	3	9,03	9	5,78	12	3,67	16	5,35	5	9,39	3	4,11	5	5,98	61	5,67
Tos ferina					1	0,64											1	0,09
Enf. meningocócica			1	3,01	2	1,29	6	1,84	4	1,34	1	1,88	2	2,74	3	3,59	19	1,76
Tuberculosis resp.	4	7,64	2	6,02	8	5,14	42	12,86	28	9,36	1	1,88	7	9,60	10	11,97	102	9,47
Otras tuberculosis			1	3,01	2	1,29	8	2,45	4	1,34	2	3,75	1	1,37	3	3,59	21	1,95
Hepatitis A									2	0,67	2	3,75					4	0,37
Hepatitis B			1	3,01					2	0,67	1	1,88	3	4,11			7	0,65
Otras Hepatitis víricas	2	3,82			1	0,64	4	1,22	4	1,34			3	4,11			14	1,30
Paludismo (Malaria)							1	0,31	1	0,33			1	1,37			3	0,28
Brucelosis																	0	0,00
Triquinosis																	0	0,00
Fiebre tifo-paratífica							2	0,61									2	0,19
Shigelosis (Disentería)							1	0,31	1	0,33							2	0,19
Botulismo																	0	0,00
Legionelosis	2	3,82			3	1,93	8	2,45	3	1,00	1	1,88	1	1,37	1	1,20	20	1,86
Tétanos																	0	0,00
Tétanos neonatal																	0	0,00
Rubéola congénita																	0	0,00
Sífilis congénita																	0	0,00